

		ITT Initial Type Test		Mod. L10D00	
				Rev. 00 del	25/03/2008
		MIX N°	B001Z12	REV N°	

PRODUTTORE	BINDI S.p.A.		DATA ITT	25/03/2008
IMPIANTO	S.P. Km 28+500 Figline Valdarno (FI)		VALIDAZIONE	all'impianto
PRODOTTO	CE TAPPETO 0/12 Z	DESIGNAZIONE	AC 16 SURF 70/100	EN 13108-1

FILLER/AGGREGATI/FRESATO

ID	CODICE	DENOMINAZIONE	CLASSE	NATURA	NOTE
		Basalto 8/12	8/12	Basaltica	
		Siliceo 5/10	8/12	Basaltica	
		Fresato FI-PI-LI 0/10	0/10	Riciclato	
		Calcare 3/5	2/6,3	Calcareo	
		Sabbia calcarea 0/5	0/4	Calcareo	
		Sabbia asciutta 0/5	0/4	Calcareo	

ADDITIVI

ID	CODICE	DENOMINAZIONE	TIPO	CATEGORIA	NOTE

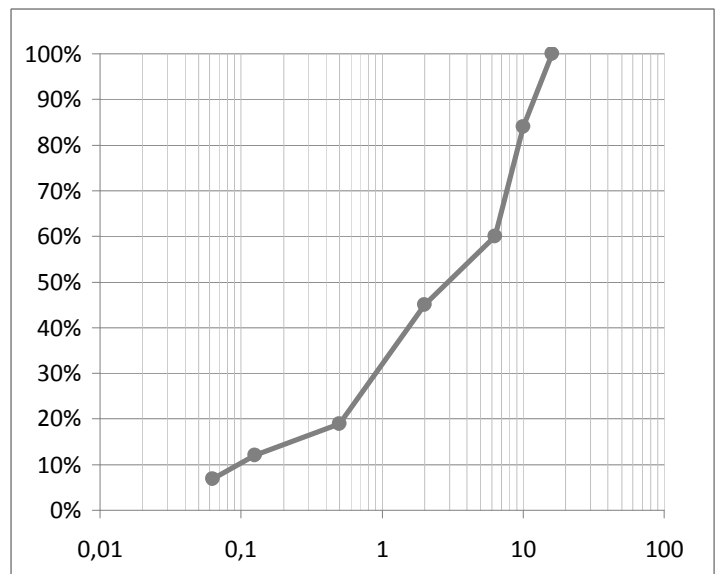
LEGANTE

ID	CODICE	DENOMINAZIONE	GRADAZIONE	NOTE
		Bitume	70/100	

REQUISITI DEL PRODOTTO

REQUISITO	RIF. 13108	NORMA	UM	SIGLA	CATEGORIA
Temperatura della miscela	§ 5.2.10	EN 12697-13	°C		140 - 180
Contenuto di legante	§ 5.3.13	EN 12697-1 o 39	%	B _{min} B _{max}	B _{min} 5,4
Contenuto dei vuoti (Marshall 75 colpi)	§ 5.2.2	EN 12697-30	%	V _{min} V _{max}	NPD
Vuoti riempiti con bitume	§ 5.3.3	EN 12697-8	%	VFB _{min} VFB _{max}	NPD
Vuoti nell'aggregato minerale	§ 5.3.4	EN 12697-8	%	VMA _{min}	NPD
Sensibilità all'acqua	§ 5.2.4	EN 12697-12	%	ITSR	NPD
Resistenza def. perm. (ormaiamento)	§ 5.2.6	EN 12697-22	%	P, WTS _{air} , PRD _{air}	NPD
Rigidezza	§ 5.4.2	EN 12697-26	Mpa	S _{min} S _{max}	NPD
Stabilità Marshall (75 colpi)	§ 5.3.2	EN 12697-30	kN	S _{min} S _{max}	NPD
Composizione granulometrica	§5.2.1.2 §5.3.1.2	EN 12697-2	%		

CARATT	Luca (mm)	ITT	L (min)	L (max)
D	16	100%		
Caratt. Grosso	10	84%		
Opz. Grosso	6,3	60%		
2	2	45%		
Caratt. Fine	0,5	19%		
Opz. Fine	0,125	12%		
0,063	0,063	6,9%		



NOTE

--