

		<b>ITT Initial Type Test</b>		Mod. L10D00	
				Rev. 00 del 25/03/2008	
				MIX N°	B005Z15
				REV N°	

PRODUTTORE	BINDI S.p.A.		DATA ITT	25/03/2008	
IMPIANTO	S.P. Km 28+500 Figline Valdarno (FI)		VALIDAZIONE	all'impianto	
PRODOTTO	CE SMA 0/15 Z	DESIGNAZIONE	SMA 12,5 PMB 45/80-70	NORMATIVA	EN 13108-5

**FILLER/AGGREGATI/FRESATO**

ID	CODICE	DENOMINAZIONE	CLASSE	NATURA	NOTE
		Basalto 10/18	8/16	Basaltica	
		Basalto 8/12	8/12	Basaltica	
		Fresato FI-PI-LI 0/10	0/10	Riciclato	
		Sabbia basaltica 0/5	0/4	Basaltica	

**ADDITIVI**

ID	CODICE	DENOMINAZIONE	TIPO	CATEGORIA	NOTE

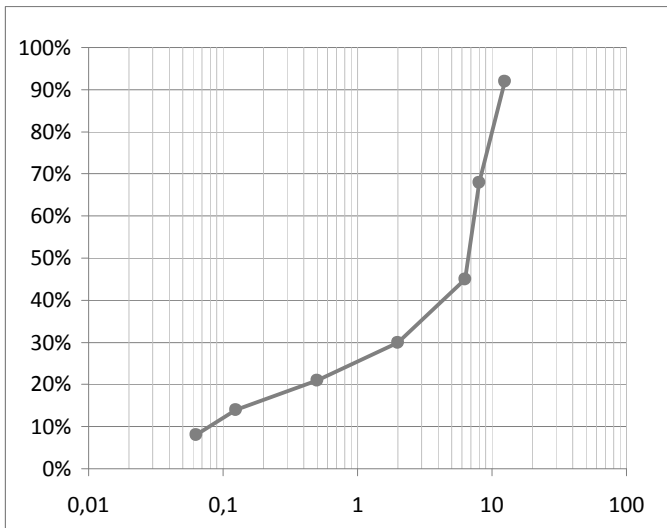
**LEGANTE**

ID	CODICE	DENOMINAZIONE	GRADAZIONE	NOTE
		Bitume	70/100	

**REQUISITI DEL PRODOTTO**

REQUISITO	RIF. 13108	NORMA	UM	SIGLA	CATEGORIA
Temperatura della miscela	§ 5.2.10	EN 12697-13	°C		140 - 180
Contenuto di legante	§ 5.3.13	EN 12697-1 o 39	%	B <sub>min</sub> B <sub>max</sub>	B <sub>min</sub> 5,8
Contenuto dei vuoti (Marshall 75 colpi)	§ 5.2.2	EN 12697-30	%	V <sub>min</sub> V <sub>max</sub>	NPD
Vuoti riempiti con bitume	§ 5.3.3	EN 12697-8	%	VFB <sub>min</sub> VFB <sub>max</sub>	NPD
Vuoti nell'aggregato minerale	§ 5.3.4	EN 12697-8	%	VMA <sub>min</sub>	NPD
Sensibilità all'acqua	§ 5.2.4	EN 12697-12	%	ITSR	NPD
Resistenza def. perm. (ormaiamento)	§ 5.2.6	EN 12697-22	%	P, WTS <sub>air</sub> , PRD <sub>air</sub>	NPD
Rigidezza	§ 5.4.2	EN 12697-26	Mpa	S <sub>min</sub> S <sub>max</sub>	NPD
Stabilità Marshall (75 colpi)	§ 5.3.2	EN 12697-30	kN	S <sub>min</sub> S <sub>max</sub>	NPD
Composizione granulometrica	§5.2.1.2 §5.3.1.2	EN 12697-2	%		

CARATT	Luce (mm)	ITT	L (min)	L (max)
D	12,5	92%		
Caratt. Grosso	8	68%		
Opz. Grosso	6,3	45%		
2	2	30%		
Caratt. Fine	0,5	21%		
Opz. Fine	0,125	14%		
0,063	0,063	8,0%		



**NOTE**