

		<b>ITT Initial Type Test</b>		Mod. L10D00	
				Rev. 00 del	
		<b>MIX N°</b>	<b>B101Z30</b>	<b>REV N°</b>	

PRODUTTORE	BINDI S.p.A.		DATA ITT	<b>26/11/2008</b>	
IMPIANTO	S.P. Km 28+500 Figline Valdarno (FI)		VALIDAZIONE	<b>all'impianto</b>	
PRODOTTO	<b>CE BASE 0/30 Z</b>	DESIGNAZIONE	<b>AC 20 BASE 70/100</b>	NORMATIVA	<b>EN 13108-1</b>

**FILLER/AGGREGATI/FRESATO**

ID	CODICE	DENOMINAZIONE	CLASSE	NATURA	NOTE
		Fresato 10/20	10/20	Riciclato	
		Calcare	20/30	Calcarea	
		Calcare	10/20	Calcarea	
		Calcare	5/10	Calcarea	
		Sabbia lavata 0/5	0/4	Calcarea	
		Sabbia lavata 0/5	0/4	Calcarea	

**ADDITIVI**

ID	CODICE	DENOMINAZIONE	TIPO	CATEGORIA	NOTE

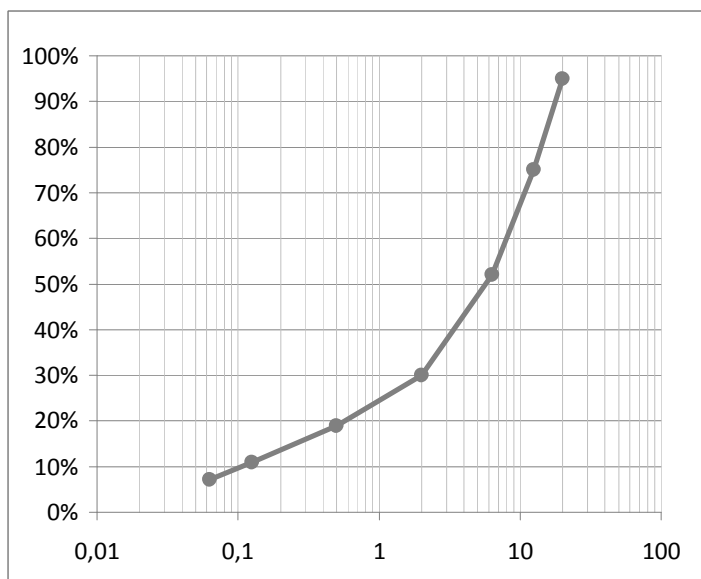
**LEGANTE**

ID	CODICE	DENOMINAZIONE	GRADAZIONE	NOTE
		Bitume	70/100	

**REQUISITI DEL PRODOTTO**

REQUISITO	RIF. 13108	NORMA	UM	SIGLA	CATEGORIA
Temperatura della miscela	§ 5.2.10	EN 12697-13	°C		140 - 180
Contenuto di legante	§ 5.3.13	EN 12697-1 o 39	%	B <sub>min</sub> B <sub>max</sub>	B <sub>min</sub> 4,0
Contenuto dei vuoti (Marshall 75 colpi)	§ 5.2.2	EN 12697-30	%	V <sub>min</sub> V <sub>max</sub>	NPD
Vuoti riempiti con bitume	§ 5.3.3	EN 12697-8	%	VFB <sub>min</sub> VFB <sub>max</sub>	NPD
Vuoti nell'aggregato minerale	§ 5.3.4	EN 12697-8	%	VMA <sub>min</sub>	NPD
Sensibilità all'acqua	§ 5.2.4	EN 12697-12	%	ITSR	NPD
Resistenza def. perm. (ormaiamento)	§ 5.2.6	EN 12697-22	%	P, WTS <sub>air</sub> , PRD <sub>air</sub>	NPD
Rigidezza	§ 5.4.2	EN 12697-26	Mpa	S <sub>min</sub> S <sub>max</sub>	NPD
Stabilità Marshall (75 colpi)	§ 5.3.2	EN 12697-30	kN	S <sub>min</sub> S <sub>max</sub>	NPD
Composizione granulometrica	§5.2.1.2 §5.3.1.2	EN 12697-2	%		

CARATT	Luca (mm)	ITT	L (min)	L (max)
<b>D</b>	20	95%		
<b>Caratt. Grosso</b>	12,5	75%		
<b>Opz. Grosso</b>	6,3	52%		
<b>2</b>	2	30%		
<b>Caratt. Fine</b>	0,5	19%		
<b>Opz. Fine</b>	0,125	11%		
<b>0,063</b>	0,063	7,1%		



**NOTE**

--